

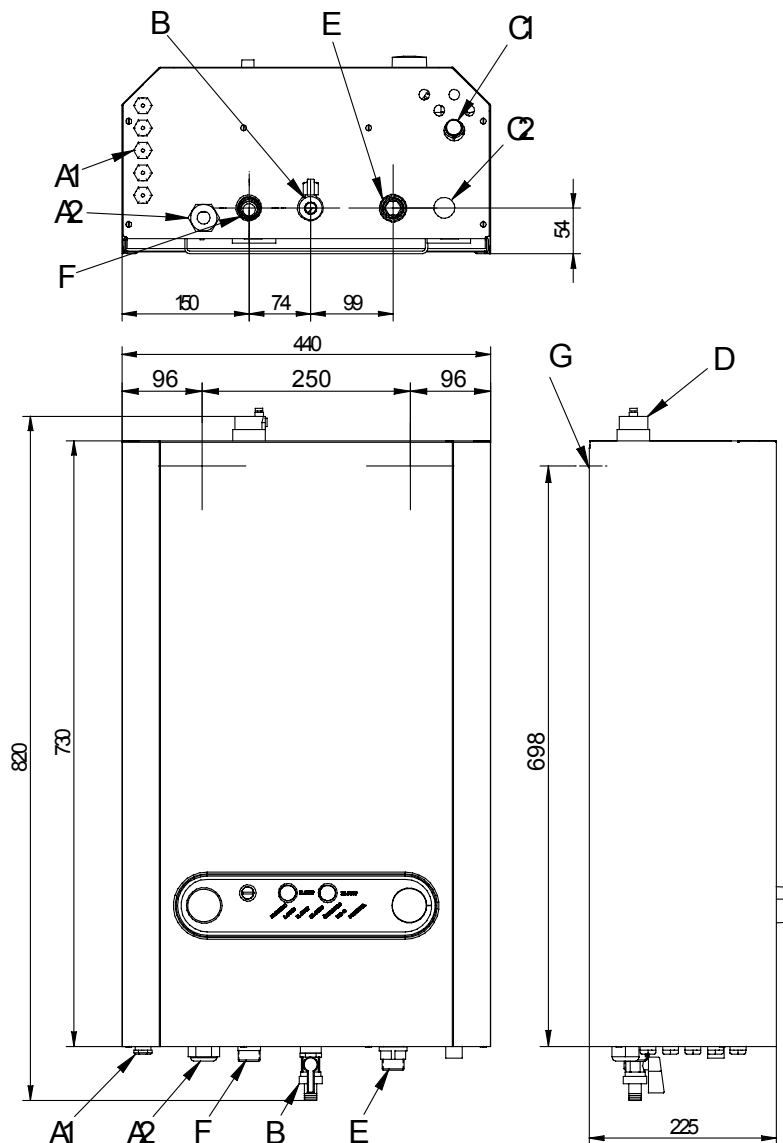


NÁSTĚNNÝ ELEKTRICKÝ KOTEL SL ELEKTRO

NÁVOD K INSTALACI, OBSLUZE A ÚDRŽBĚ
ELEKTROKOTLE SL ELEKTRO 8, 15, 23



Hlavní rozměry kotle SL ELEKTRO



- A1 - Průchodky PG9 pro elektrické kabely
- A2 - Průchodka PG 21 pro připojení přívodního kabelu (silová část 230/400V)
- B - Kulový uzávěr G1/2" – dopouštění systému (montuje se po vybalení kotle)
- C1 - Odvod z pojistného ventilu – trubka G1/2" (pro kotle SL ELEKTRO 15, 23)
- C2 - Odvod z pojistného ventilu – trubka G1/2" (pro kotel SL ELEKTRO 8)
- D - Odvzdušňovací ventil (montuje se po vybalení kotle)
- E - Vstup otopné vody (G 3/4")
- F - Výstup otopné vody (G 3/4")
- G - Držák kotle

Popis kotle

Nástěnné elektrokotle SL ELEKTRO jsou určeny k ohřevu topné vody s nuceným oběhem v systémech ústředního nebo etážového topení do přetlaku vody 2,5 bar. Kotel umožňuje ohřev TUV prostřednictvím instalovaného nepřímotopného zásobníku vody. Hlavní část kotle tvoří svařovaný ocelový výměník, osazený jedním až třemi topnými tělesy s jmenovitým příkonem 7,5 kW. Kotel jsou osazeny oběhovým čerpadlem typu UPSO 15-55 s roztečí 130 mm od firmy GRUNDFOS, tlakovou expanzní nádobou od firmy Zilmet, řídicí jednotkou od firmy Novex Ivanovice a ostatními regulačními, řídicími a zabezpečovacími prvky. Kotlové těleso je opatřeno tepelnou izolací NOBASIL LSP a celý kotel je opláštěn plechovým krytem povrchově upraveným práškovými barvami. Vstupy a výstupy topné a napájecí vody vč. elektrického připojení je ve spodní části kotle. Stupeň krytí je IP 20.

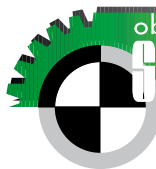
Technická data

Typ elektrokotle	Jednotka	SL ELEKTRO 8	SL ELEKTRO 15	SL ELEKTRO 23
Jmenovitý tepelný výkon	kW	7,5	15	22,5
Jmenovitý proud	A	3x11 / 1x33	3x22	3x33
Elektrické napětí	V	3x230/400 + N + PE/50Hz; 1x230 +N+PE/50Hz		
Jmenovitý proud max.	A	3x16 / 1x40	3x25	3x40
Hlavní jistič elektroinstalace	A	3x16 / 1x40	3x25	3x40
Přívodní vedení (CYKY)	mm ²	2,5 (6 *)	4	6
Min. pr. přetlak otop.soustavy	bar	0,4		
Max.pr.přetlak otop. soustavy	bar	2,5		
Max. teplota vody	°C	90°C		
Doporučená max. teplota vody	°C	80°C		
Havarijní teplota	°C	105°C (95°C**)		
Vstup, výstup otop. vody		G ¾“ vnější		
Druh prostředí		Normální AA5, AB5		
Okolní teplota	°C	0 ÷ 40		
Teplota skladovací, přepravní	°C	-30 ÷ +70		
Elektromagnetická komp.	-	EN 55014, EN 50082-1		
Vlhkost	%	0 ~ 90 bez orosení		
Expanzní nádoba	l	8		
Vodní objem kotle	l	4	10	10
Šířka	mm	440	440	440
Výška	mm	820	820	820
Hloubka	mm	225	225	225
Hmotnost kotle	kg	36	40	41

* platí pro jedno – fázové připojení

** platí pro systémy s otevřenou expanzní nádobou, pro tyto systémy je třeba nastavit havarijní termostat na teplotu 95°C

U systému s otevřenou expanzní nádobou je třeba zajistit minimální tlak v systému 0,4bar. Toho lze dosáhnout instalací expanzní nádoby do výšky 4,1 metru nad kotel.



obchodní společnost a.s.
SLOKOV

Obchodní společnost Slokov a.s., Hodonín
výrobní závod
Kovodělská 62, 696 85 Moravský Písek
Tel: 518 387 606
Tel. Fax: 518 387 605, 518 387 607
www.slokov.cz
e-mail: variant@slokov.cz

Marketing, import - export, kovovýroba, topenářská technika

1. vydání 6/2009